

LABORATORI DI GRUPPO

di:

COSTELLAZIONI ARCHETIPICHE e CAPTAZIONI



c/o Fondazione Corte delle Madri Bereguardo (PV)

www.fondazionecortedellemadri.com



COSTELLAZIONI ARCHETIPICHE

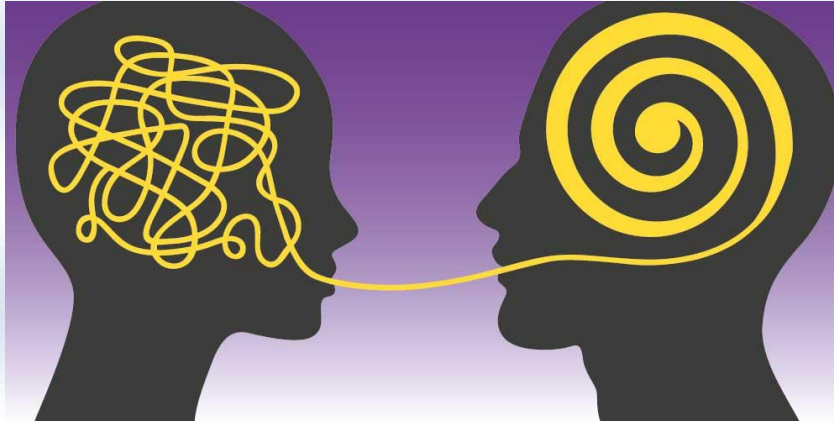
Tutti oramai conoscono le “Costellazioni familiari”, di cui si trovano oggi anche diverse varianti o evoluzioni. Le Costellazioni Archetipiche rappresentano una sorta di estensione del lavoro sul mero sistema familiare di origine; infatti qui ci si confronta con gli stati di coscienza e la padronanza emotiva in un viaggio esperienziale e conoscitivo profondo verso di Sé ed i mondi interconnessi con cui siamo costantemente in relazione (più o meno inconsapevole o consapevole).

In questa tecnica sacra di evoluzione personale, rigorosamente di Gruppo, **si mette letteralmente in scena qualunque aspetto interiore della persona al centro del lavoro**. Per certi punti in comune è simile alla pratica di Captazione in quanto ci si relaziona con il piano energetico-sottile al quale si dà voce - e qui anche azione scenica - contattando e verbalizzando adeguatamente i 5 livelli dell’umano (corpo, mente, emozioni, energia, spirito).

Nelle Costellazioni Archetipiche tutto ciò che viene rappresentato sul palcoscenico della vita ha idealmente a che fare con temi/nodi archetipici, appunto, sotto forma di miti e storie che agiamo inconsciamente.

L’ARCHETIPO COMANDA GLI INCONSAPEVOLI E GUIDA I VEGGENTI: fin tanto che non divento consapevole del mito/storia/narrazione/archetipo che sto mettendo in scena nella mia vita, ne sono ciecamente schiavo; tanto più, al contrario, riesco a vedere ciò che accade e “chi” recita dietro le quinte della mia psychè, quanto più sarò in grado di liberarmi da schemi e stereotipi “agiti” passivamente per giungere a *scegliere consapevolmente le mie azioni e la mia vita autentica con Libertà, Responsabilità e Rispetto.*

www.cristinarovetta.com



CAPTAZIONE

Pratica di origine sciamanica atta ad individuare e purificare il mondo cosiddetto sottile-energetico della persona nei suoi blocchi radicati e ferite intime. Si tratta di una tecnica molto potente che aiuta a valorizzare la propria **dimensione spirituale** e che può essere svolta in modo individuale oppure in Gruppo di lavoro.

Attraverso il contatto fisico ed energetico, il “Captatore” entra in connessione profonda e sacra con la persona protagonista della Captazione e **dà voce a tutto ciò che in quel momento emerge e chiede di essere portato alla Luce per essere visto, compreso, guarito, trasformato, onorato attraverso il dialogo maieutico con le Forze transpersonali-spirituali insite fuori e dentro di noi.**

Secondo le leggi di Natura, ciò che avviene nel macro-cosmo viene riprodotto nel micro-cosmo interiore: tutto ciò che accade in piccolo, accade in grande; come è dentro, così è fuori; come è in alto-cielo, così è in basso-terra, sono le regole di base della cosiddetta trasmutazione alchemica.

Questa speciale tecnica antica quanto “rivoluzionaria” per il mondo occidentale permette - in modo scenico ed intenso – di dare voce a ciò che è in silenzio, di dare movimento a ciò che è stagnante, di portare alla luce ciò che giace nell’ombra del mondo interiore della persona al centro della Captazione.

Al termine della pratica segue un momento fondamentale di confronto fra le parti in campo necessario a elaborare, chiarire, comprendere, integrare su più livelli (mentale-cognitivo, emotivo, corporeo, energetico, transpersonale) ciò che è emerso durante il lavoro – individuale o di gruppo.

Tutte le pratiche si svolgono in ambiente intimo e protetto, rispettoso della riservatezza e della sacralità del lavoro dei partecipanti.

Docente: Cristina Rovetta Counselor Trainer

Professionista della comunicazione e della relazione di aiuto

Professionista disciplinato ai sensi della Legge n.4/201

Per info e prenotazioni: rovetta.cristina@gmail.com

www.cristinarovetta.com